

LA PHOTOGRAPHIE À L'ÉCOLE

LES PROCÉDES PHOTOGRAPHIQUES

Les procédés photographiques



Cadrage horizontal = format « paysage »

Cadrage vertical = format « portrait »



Le format de votre prise de vue va donc avoir une réelle incidence sur la signification que vous allez donner à vos photos.

La Prise de vue et le cadrage

C'est l'action de choisir les limites que l'on donnera à la photographie. L'image est prélevée dans un ensemble plus vaste. Ce qui est choisi s'organise dans un cadre, le reste disparaît "hors champ" (ce qui est à l'extérieur de l'image). Cadrer c'est déterminer les limites extérieures de l'image par rapport à ce qui est placé devant l'appareil photo ou la caméra. On peut par exemple cadrer le modèle au centre de l'image. Ce qui est dans le "champ" est cadré lors de la prise de vue, c'est la zone principale du sujet photographié, celle sur laquelle le réglage de distance s'effectue.

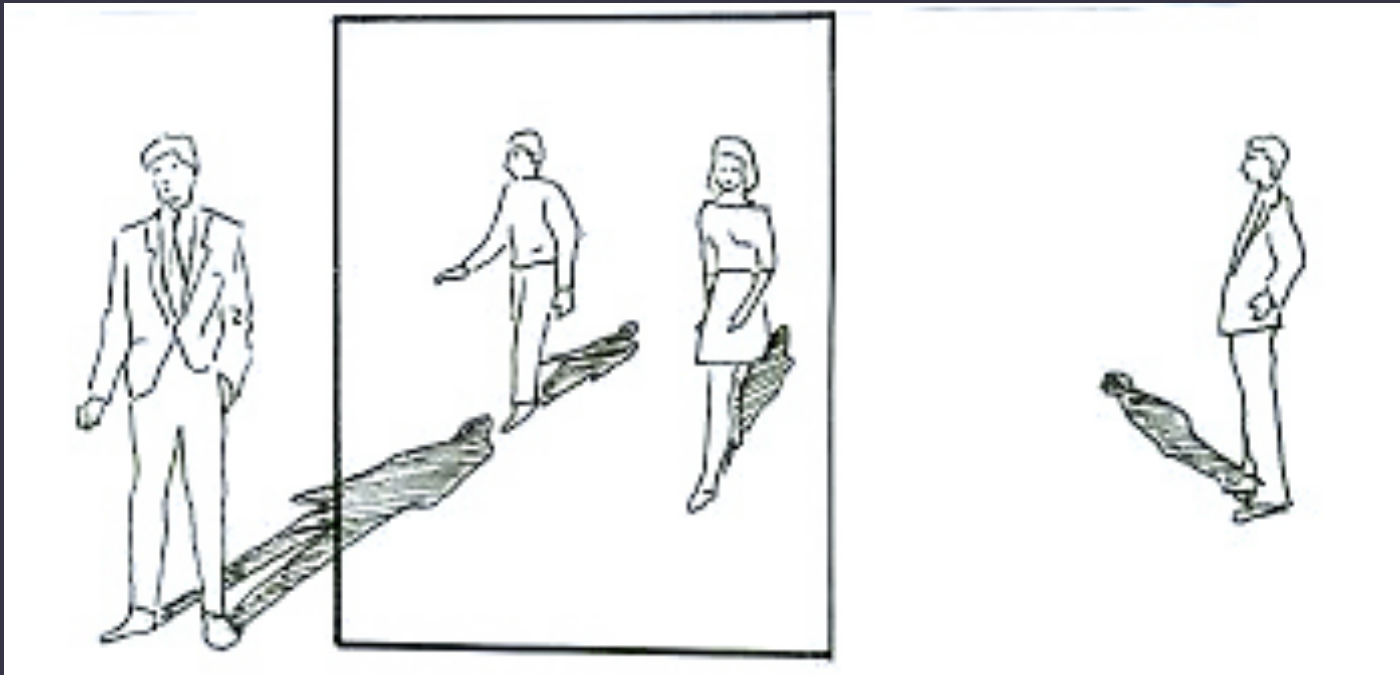
Les procédés photographiques

Champ / hors-champ :

Le **champ** est la portion d'espace réel, délimitée par le **cadrage**, qui est vu dans l'image.

Le **hors-champ** c'est suggérer ce qui est en dehors du cadre.

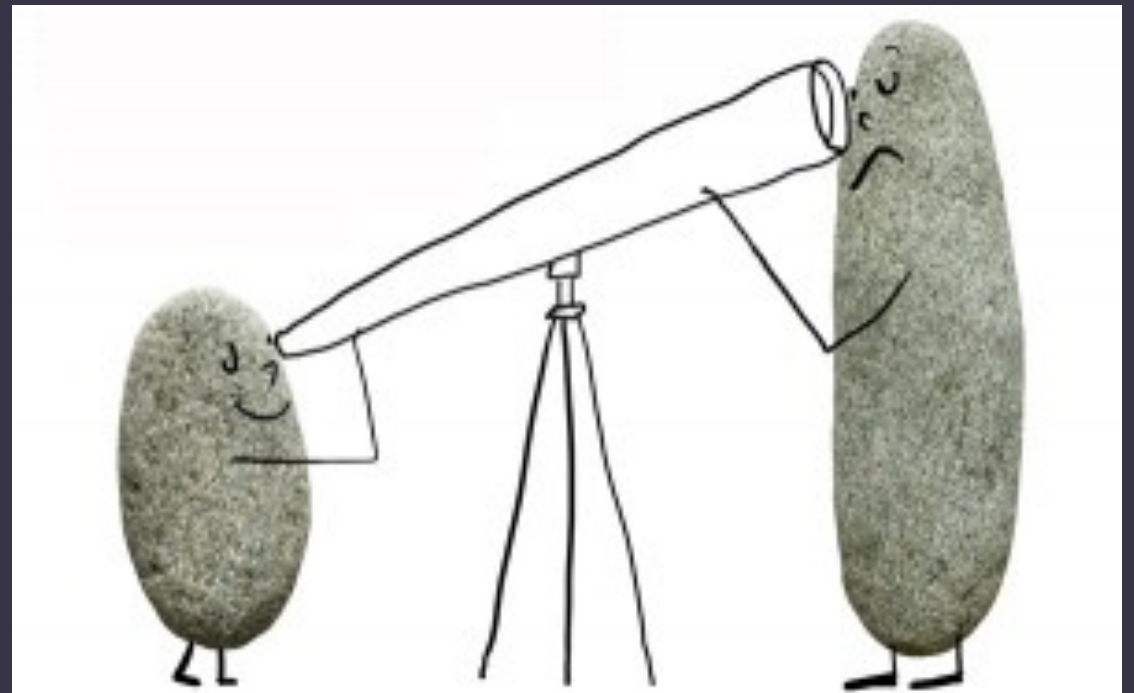
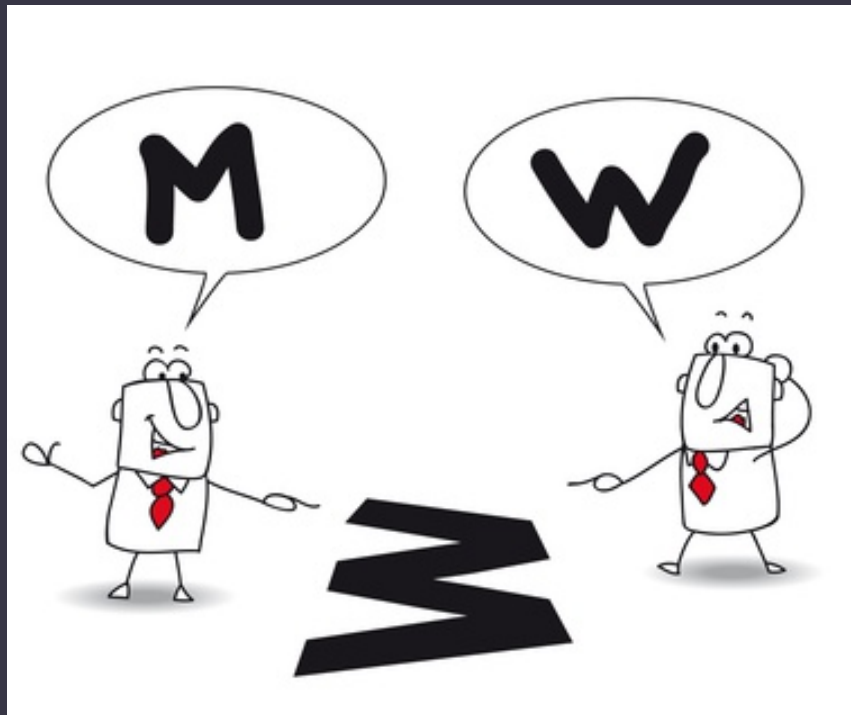
Les deux personnages centraux sont dans le champ de l'image. Les deux autres sont hors-champ, cependant la présence de celui de gauche se devine, car son ombre est dans le champ.



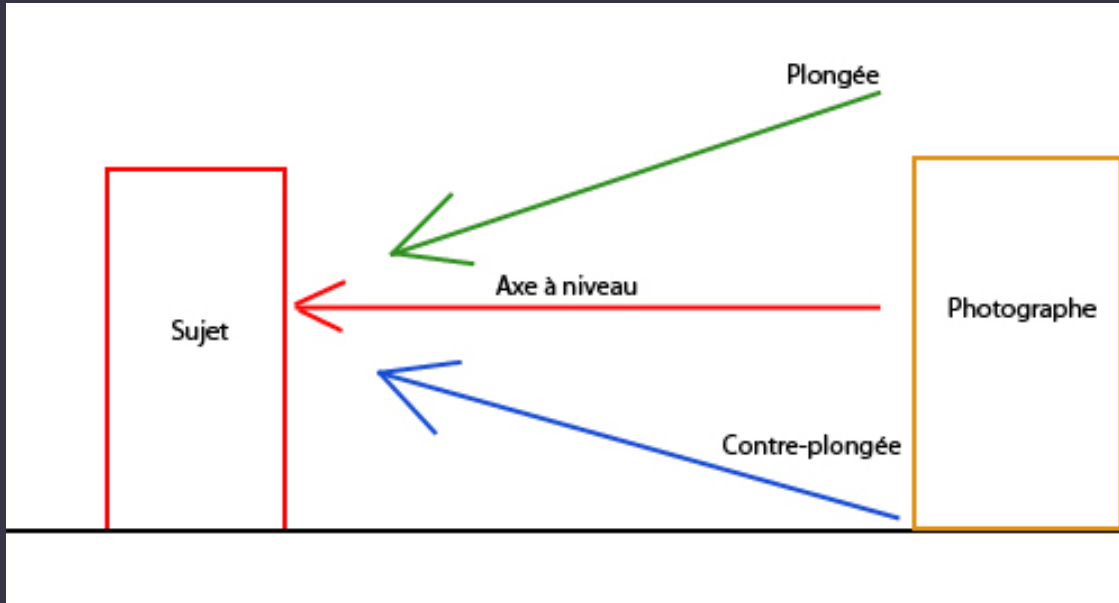
Les procédés photographiques

Le point de vue

Place de l'observateur par rapport à des choses regardées. Le point de vue est une relation entre un sujet et un objet. En photographie, l'apparence du cliché dépend de la direction du regard du photographe (plongée, contre-plongée...), de la distance à laquelle il se trouve, mais aussi de l'effet qu'il cherche à obtenir à l'aide de certains moyens techniques (objectif, filtres...).



Les procédés photographiques



On parle surtout de **point de vue** selon la position plus ou moins en hauteur par rapport au sujet.



Contre-plongée
Sentiment de supériorité



Horizontale
Neutralité



Plongée
Sentiment d'infériorité



Décadrée
Sentiment de malaise

Les procédés photographiques



Hauteur d'œil

C'est la position normale, le photographe est à la même hauteur que le sujet.



Les procédés photographiques



Plongée

Dans cette position, le photographe se situe plus haut que le sujet à photographier, il oriente donc l'appareil photo vers le bas (d'où le terme plongée...). Un tel cadrage donne une certaine impression de solitude et de détresse. Le photographe domine en quelque sorte le sujet. Le point de vue va écraser les perspectives et déformer les éléments. La plongée donne plus d'importance aux lignes en accentuant les surfaces horizontales. Il est recommandé de cadrer le sujet principal assez serré et surtout d'éviter tous les éléments parasites.

Attention à ne pas se mettre en plongée lorsque l'on photographie un enfant par exemple, il est préférable de s'accroupir pour se mettre à hauteur d'œil. La plongée rapetisse le sujet, le déforme



Les procédés photographiques

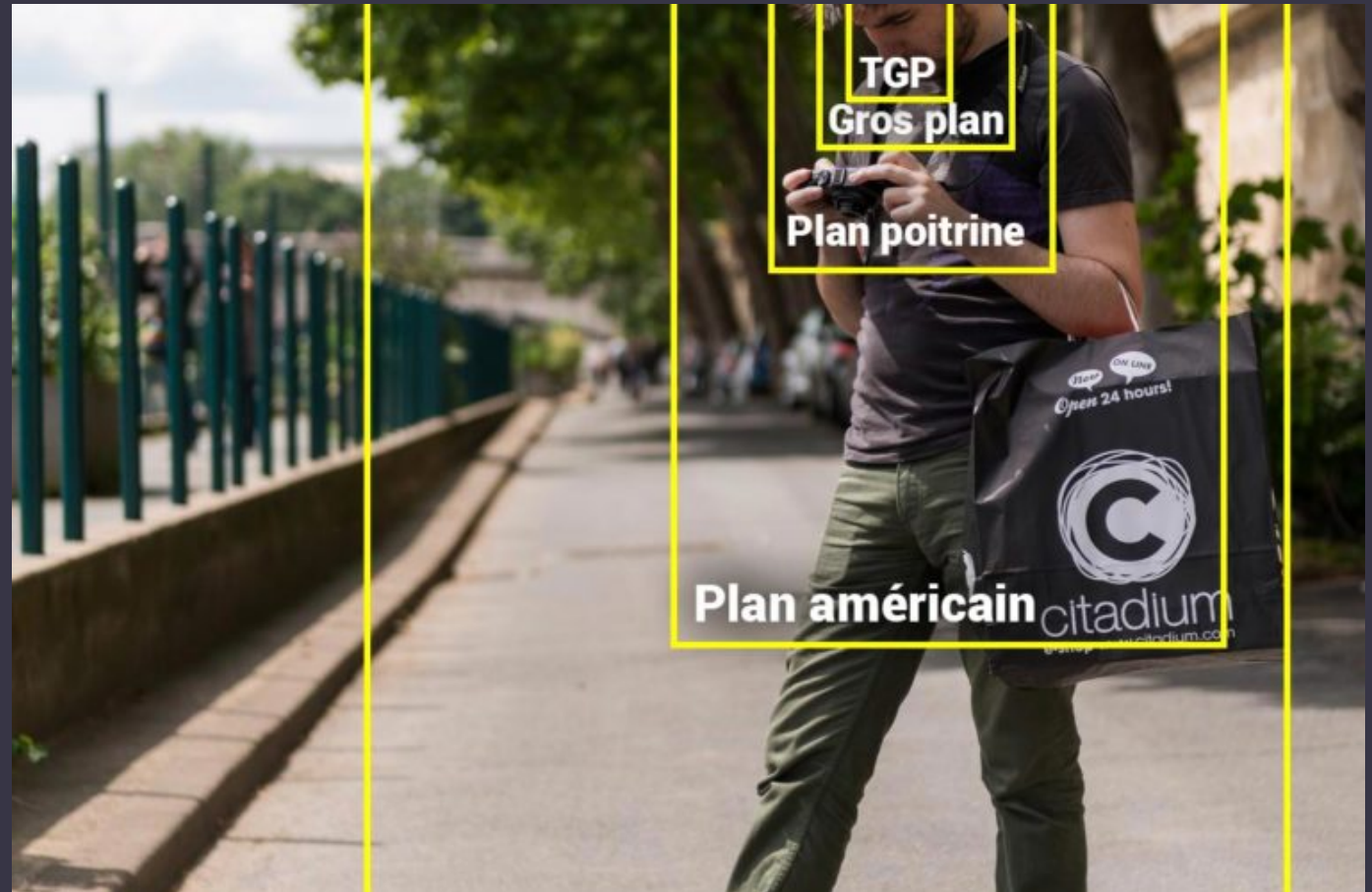
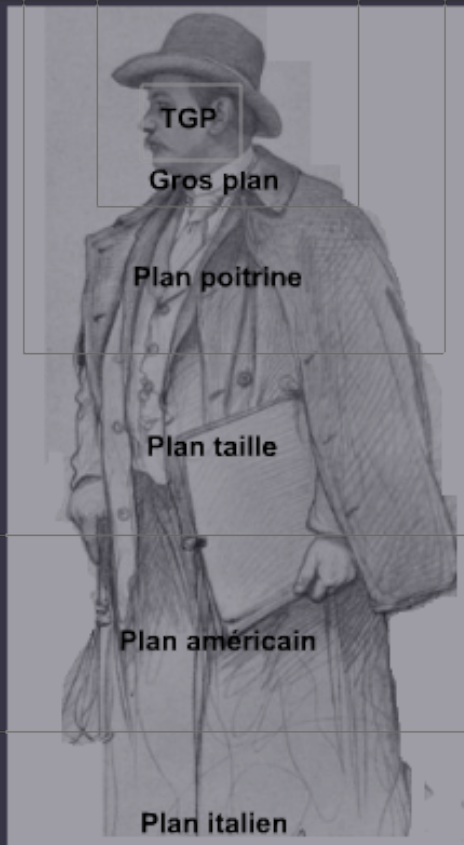


La tour de
force de Marc
Riboud

Contre plongée

En contre plongée, le photographe est plus bas que son sujet, il oriente l'appareil vers le haut. Un tel cadrage donne une certaine impression de puissance et de domination du sujet. Ce point de vue va accentuer les perspectives et réduire les plans horizontaux. Le sujet est mis en valeur (l'arrière plan a encore moins d'importance) mais il est, là aussi, déformé. En effet, les éléments proche de l'objectif semblent beaucoup plus importants que leur taille réelle. La contre plongée agrandit le sujet, le déforme

Les procédés photographiques



La taille des plans

La taille des plans est basée sur le découpage de la silhouette humaine. On utilise plus souvent cette notion de plan dans le langage filmique mais il convient également à la photographie pour identifier les différents types de cadrage.



Julien Mignot, Juillet 2013

Le plan général (PG) et le plan d'ensemble

Le plan général consiste à prendre le sujet dans son environnement général. Le sujet est donc vu avec un certain recul puisqu'il est intégré à ce grand espace. C'est le plan idéal pour insister sur l'étendue de l'endroit photographié et sur la forte relation entre le sujet et le lieu où il se trouve. Il est par exemple possible de photographier un sujet **seul et isolé** en plein milieu d'un décor afin d'insister sur le lieu où il se situe. Il faut utiliser une petite ouverture pour obtenir une zone de netteté qui s'étend du premier à l'arrière plan (grande profondeur de champ). Le sujet n'est pas mis en valeur

Les procédés photographiques

Plan général (PG) : paysage

Plan d'ensemble (PE) : le personnage dans son environnement

Les procédés photographiques



Avec le portrait en pied, vous **focalisez l'attention sur votre sujet** (une ou plusieurs personnes) tout en conservant des éléments de l'environnement afin de **donner un contexte à l'image**.

Le plan moyen (ou portrait en pied)

Souvent utilisé en **photographie portrait**, le plan moyen (ou plus communément appelé « portrait en pied ») est un cadrage dans lequel figure une ou plusieurs personnes de manière entière (**de la tête aux pieds**).



Les procédés photographiques



Le plan américain (ou plan 3/4)

Le cadrage en plan américain a été **très utilisé au cinéma** dans la première partie du XXème siècle, notamment dans les films américains, d'où son nom. Il correspond à un cadrage du sujet de la tête jusqu'à mi-cuisse.



Les procédés photographiques



Le plan rapproché ou le plan poitrine

Le plan poitrine est sûrement le plan le plus classique et le plus utilisé en portrait. Il se caractérise par une coupe rapprochée au niveau de la poitrine. On cadre le visage et une partie du corps afin de faire ressortir l'allure du modèle et notamment ses habits.

Les procédés photographiques



Le gros plan

En gros plan, le visage et une partie des épaules de votre sujet est visible et c'est tout. Ici, **le visage de votre modèle envahit tout l'écran** et ce type d'image est intéressant afin de lire les émotions d'un portrait. Dans le cinéma, on dit même qu'il s'agit du **plan de l'analyse psychologique**.

Les procédés photographiques



STEICHEN, Edward,
Gloria Swanson, 1924



Martina Giammaria

Le très gros plan

Comme son nom l'indique, le très gros plan est un plan qui consiste à se rapprocher très près de votre sujet. Pour un portrait, il correspond à un cadrage où seul le visage est présent (sans les épaules) voire même seulement une partie du visage, comme sur cette photo. Ce cadrage est cependant très utilisé en photographie pour photographier des détails ou des objets.